

纹灰黄色，中央黑棕色；后翅白色，雌蛾端区带有褐色；腹部赭色，横脉纹黑棕色。

**分布** 新疆；中亚地区，亚洲西部，欧洲。

**小地老虎 *Agrotis ipsilon* (Hufnagel) (图版Ⅷ-13)**

*Phalaena ipsilon* Hufnagel, 1766, Berl. Mag. 3 (4): 416. (德国)

*Noctua suffusa* (Denis et Schiffermüller), 1775, Schmett. Wien. p. 80.

*Agrotis ypsilon*: Hampson, 1903, Cat. Lep. Phal. Br. Mus. 4: 368. —Chen, 1986, *Curtoms agric. reg. China* p.34.

*Agrotis ipsilon*: Sugi, 1982, in Inoue et al., *Moths Jap.* 1: 689.

翅展 50 mm。头、胸及前翅褐色或黑灰色，前翅前缘区色较黑，翅脉纹黑色，基线、内线及外线均双线黑色，中线黑色，亚端线灰白色锯齿形，内侧 4—6 脉间有二楔形黑纹，外侧二黑点，环、肾纹暗灰色，后者外方有一楔形黑纹；后翅白色半透明；腹部灰褐色，雄蛾抱器瓣端部肥大，阴茎无角状器（图 93）。

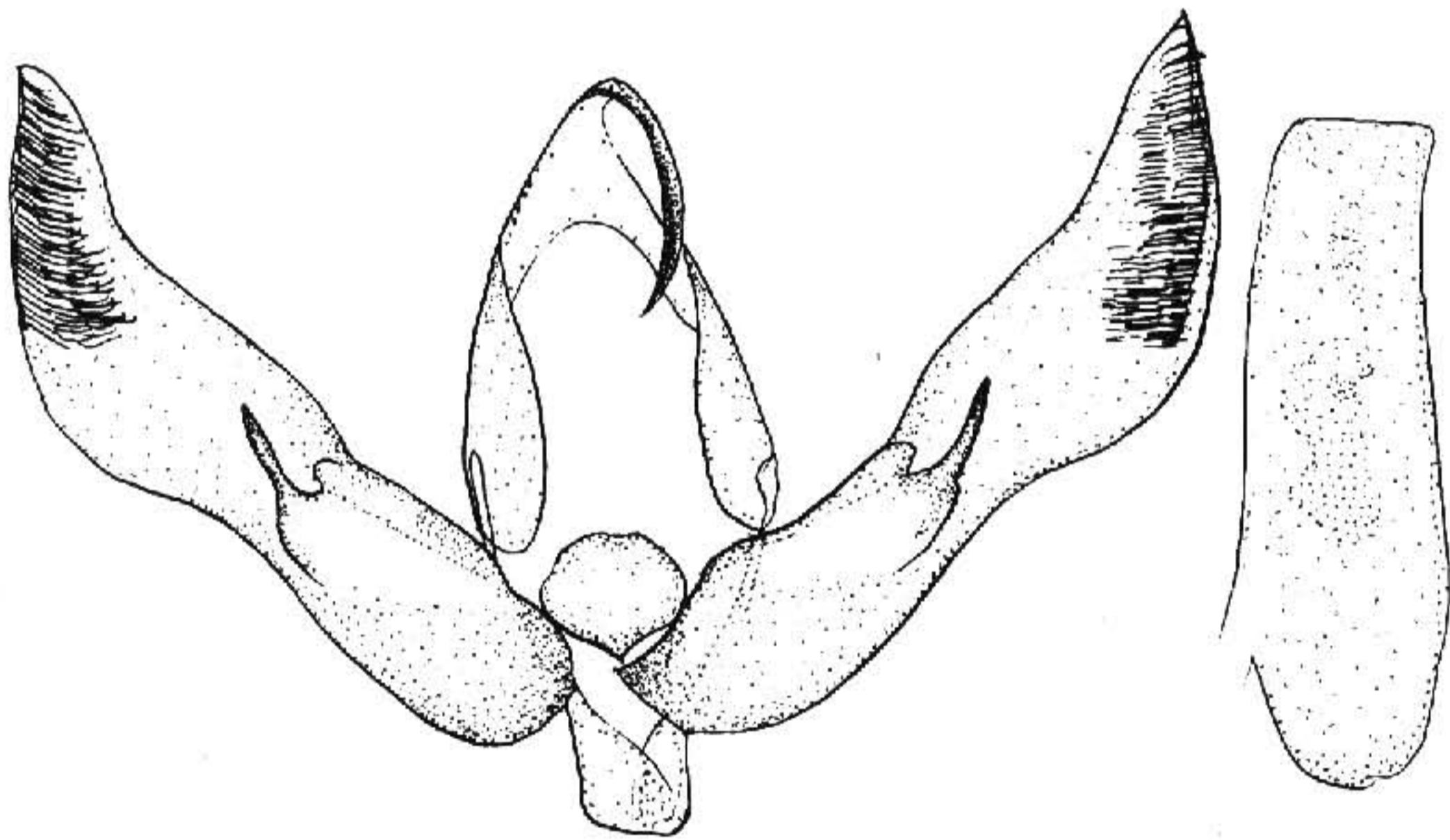


图 93 小地老虎 *Agrotis ipsilon* (Hufnagel) ♂ 外生殖器

**寄主** 棉、玉米、小麦、高粱、烟草、马铃薯、麻、豆类、蔬菜等，也为害树苗。

**分布** 中国全国；世界性分布。

**黄地老虎 *Agrotis segetum* (Denis et Schiffermüller) (图版Ⅷ-14)**

*Noctua segetum* [Denis et Schiffermüller], 1775, Schmett. Wien. p. 81. (奥地利)

*Agrotis segetum*: Corti, 1932, in Seitz, *Macrolep. World* 3 Suppl. p. 43.

*Agrotis segetum*: Kozhantschikov, 1937, *Fn. SSSR.* 13: 481. —Chen, 1982, *Icon. Het. Sin.* 3: 294.

翅展 31—43 mm。头、胸、前翅浅褐色，后者带灰色，基线、内线及外线均黑色，